

FITXA TÈCNICA I ARTÍSTICA

AMITA DE LA JUNGLA



Direcció: Francesco Testa

Productors: Lastrego & Testa Multimedia, Rai Fiction

Música: Lorenzo Marini

Any de producció: 2007/2008

Llengües: italià, català i anglès

Durada: Aproximadament 7' cada episodi

Resum

Amita és una nena forta i valenta que viu en un món on els animals parlen. Com que es troba a la selva, els seus amics són els animals salvatges. Té un amic, Junk, més gran que ella, que viu amagat entre les branques d'un arbre gran i vell. És fort i valent com ella, però més reservat i prefereix mantenir-se amagat. Tot i això, sempre arriba a temps quan cal ajudar. Així doncs, les aventures d'una nena i els seus amics animals tenen lloc en una selva fantàstica, amb muntanyes altes, llacs i rius. Allí, Amita viu en contacte amb la natura. La nena és molt estimada per tothom i sap distreure els companys de joc i entreteniment amb el so de la seva flauta. Amita és l'element modern que connecta la tradició amb una moral contemporània, basada en la comprensió, l'altruisme, la cooperació i la solidaritat.

La tortuga sàvia, Aruka, ens donarà sovint consells molt útils i una bona lliçó de coneixements.

Episodis:

La vall perillosa

La guineu vol caçar el ratolí i els amics el van a salvar.

El monstre misteriós

Un monstre que els fa por, resulta ser un tros de roba.

El riu desbordat

El riu creix molt de pressa i han de fugir.

L'herba curativa

L'elefant petit està malalt i li van a buscar unes herbes curatives.

La pota de Lior

Lior té una espina a la pota, li treuen i li envenen.

El sorramoll

Lior cau a la trampa del cocodril i queda atrapat en un aiguamoll.

El riu s'ha assecat

El riu s'ha assecat i els peixos necessiten aigua.

La recerca del tresor

Juguen a veure qui porta la cosa més bonica.

Cada episodi dura uns set minuts i acaba amb la cita d'un proverbi tradicional, que sol anunciar la tortuga Aruka.

Pel professorat

La sèrie per a nens, emesa per la Rai, consta de 26 episodis. Està pensada per infants de tres a sis anys. Es tracta de dibuixos animats, fets amb la tècnica de "tallar el paper digital" i els personatges estan acolorits amb aquarel·la sobre paper. Pel que fa a les imatges, provenen de la història xinesa, però són d'inspiració italiana, ja que han estat creades a partir de l'estudi de les tradicions i dels viatges dels autors a l'Orient.

Els creadors han intentat harmonitzar la inspiració xinesa amb la sensibilitat europea per explicar històries que ajuden els nens a entrar en contacte amb les cultures occidentals i orientals.

Per entendre el significat de l'episodi, Aruka, la tortuga, tanca cada episodi amb un proverbi tradicional.

La pel·lícula es va fer en un estudi d'animació amb seu a Nanjing, Xina. L'amistat forjada entre els dos equips va donar lloc a una voluntat de treballar junts, tot respectant les dues tradicions de partida: la xinesa i la italiana. La idea principal és presentar els valors i la riquesa d'aquestes dues cultures d'una manera moderna i divertida, i que pot incloure a nens de tot el món.

Parlarem de sèrie quan parlem del conjunt, dels 8 episodis independents que hi ha al DVD.

Com visualitzar

Com que les històries són breus es poden fer senceres en una sessió.

ABANS DE VEURE LA SÈRIE

Abans de veure cap episodi ens familiaritzarem amb els personatges: els identificarem.

- Qui és qui?



Posarem nom als personatges d'aquest fotograma. (Us pot servir d'ajuda la llista de les pàgines 6 i7) .

- Pintar i retallar

Per tal de reconèixer els personatges pintarem de colors la plantilla que trobarem a <http://www.amitadellagiungla.com/>. ENTRA, Download: Colora,

AMITA
DELLA GIUNGLA



AMITA

AMITA
DELLA GIUNGLA



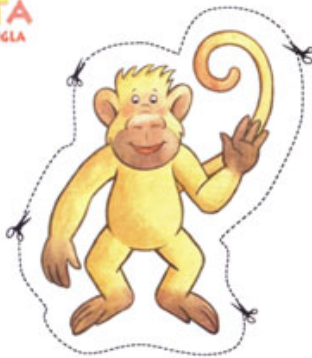
LIOR

O bé, els retallarem i els posarem en un mural

<http://www.amitadellagiungla.com/>.

ENTRA a Download/ Ritaglia

AMITA
DELLA GIUNGLA



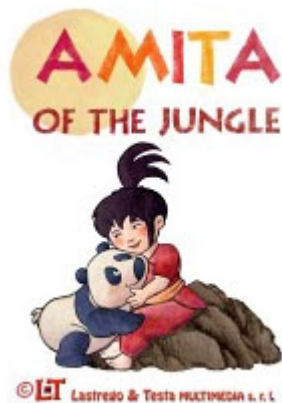
APU'

AMITA
DELLA GIUNGLA



AMITA

1.El títol i la caràtula



El títol: Amita de la jungla

- On passaran les històries?
- Què és una jungla?
- Qui hi ha a les jungles?
- Hi haurà persones i animals o només animals?
- Amita és un nom de nen o de nena?

La caràtula de la versió catalana



- Observació de la caràtula (seria interessant que poguessin veure i tocar la caràtula, però si hi ha molts nens i nenes, es pot projectar).
- Què ens diu el dibuix?
- Quins personatges hi observem?
- Què fan els personatges?
- Semblen contents o tristos?
- Com és el paisatge?
- Ens anuncia de què anirà la pel·lícula?

La cançó d'Amita

- A l'inici de cada episodi hi ha una breu cançoneta que introdueix la història. Sempre és la mateixa, així que els nens i nenes la poden memoritzar.

Amita de la jungla
Dels animals ets amiga
Balles i cantes al sol
Rius i fas broma
Amb el panda i l'ós
Amiga Amita
Voldríem venir a jugar amb tu.

PERSONATGES

- **Amita:** nena alegre i independent que viu a la jungla, on hi ha molts perills, però a ella li agrada explorar el món i té molts amics que l'ajuden. Toca la flauta per fer festa i també quan està en perill.
- **Apu:** mico fidel i company de Junk. És alegre i li agrada molt la música, de manera que converteix en instruments tots els objectes que troba per la jungla.
- **Aruka:** la tortuga vella i sàvia. Les seves paraules són sempre justes i cita proverbis que conviden a reflexionar. És la consellera d'Amita i els seus amics.
- **Bintur:** La guineu. El més imprevisible de tots els animals. Enredaire i hàbil. Sempre vol menjar-se el ratolí Frin, però no ho aconsegueix mai.
- **Cingi:** Porc senglar, grassonet, egoista i que fa bromes als més febles. Com que no se sent acceptat i es troba sol, fa tonteries.
- **Fino:** l'elefant petit que segueix sempre el seu pare Olif. Tots els animals l'estimen i l'ajuden quan es fica en embolics.
- **Frin:** És el ratolí petit i simpàtic. Astut i ràpid, ajuda els altres gràcies a la seva intel·ligència i bona voluntat. Forma part d'una gran família.
- **Gav:** Cocodril perillós, perquè sempre té gana. És perillós i inconscient i s'ha de penedir sovint de les seves accions.
- **Igol:** Gran àliga que viu a les montanyes nevades. Gràcies a la seva vista pot avisar dels perills. De vegades, transporta a Amita. És un xic malcarada però generosa i ajuda sempre que cal.

- **Junk:** Company d'Amita, que viu, però, entre les branques d'un arbre, en un refugi que s'hi ha construït. Sovint ajuda Amita a resoldre conflictes que tenen els seus amics. És valent i coratjós.
 - **Lior:** Lleó fort que se sap el rei de la jungla. És molt golós i una mica mandrós, li encanta estirar-se al sol i fer-se notar amb el seu bram.
 - **Nello:** Xai tímid i bona fe, és el més agosarat dels tres germans i, per això, de vegades es posa en embolics.
 - **Olif:** l'elefant gran, el més fort de tots els animals de la jungla. Tranquil i reflexiu. No pot sofrir les mentides. És el pare del petit Fino.
 - **Pan:** és un petit panda, company de jocs d'Amita. Quan Amita toca, ell balla content. Es diverteix perseguint papallones. És molt afeccionat als gèrmens de bambú.
 - **Shu:** gosset molt expressiu i bellugadís. Té un gran olfacte i avisa dels perills. És astut, ràpid i molt fidel.
 - **Taika:** tigressa amiga d'Amita que, de vegades, la porta a la gropa. A més de la força, usa la intel·ligència i l'astúcia. Sempre està temptada de menjar-se a Cingi.
 - **Urso:** l'ós dormilega que s'endormisca en els moments menys oportuns, Amita sovint l'ha de despertar. Camina pesadament però corre molt de pressa.
- Podem fer que cada nen o nena tingui afillat un personatge i es fixi molt en com és i el que fa. Serà qui dibuixarà i retallarà l'animal en qüestió. No hi fa res si n'hi ha algun de repetit.
- Comentarem aquest fotograma:



- Què hi veiem?
- Quin personatge hi ha?
- Què fa?
- Com va vestida?
- Què porta al cabell?
- On és?

ELS EPISODIS I ELS CONSELLS

(Després de veure cada episodi)

La vall perillosa

- Quins personatges surten en aquest episodi?
 - Quina és la història?
 - Per què és perillosa la vall?
 - Quan, com i on passa?
 - Per què passa?
 - Qui ajuda a qui?
 - Com l'ajuden?
 - Com ha acabat?
- Explica què vol dir la frase de la tortuga: "La crueltat i la cobdícia fan fer imprudències."

El monstre misteriós

- Quins personatges surten en aquest episodi?
- Quina és la història?
- Quan, com i on passa?
- Per què passa?
- Qui ajuda a qui?
- Com l'ajuden?
- Qui és el monstre?
- Com ha acabat?

- Explica què vol dir la frase de la tortuga: "De vegades, ens espantem sense raó. "

El riu desbordat

- Quins personatges surten en aquest episodi?
 - Quina és la història?
 - Quan, com i on passa?
 - Per què passa?
 - Qui ajuda?
 - Com l'ajuden?
 - Com s'ho fan per marxar?
 - Com ha acabat?
- Explica què vol dir la frase de la tortuga: "Tot va bé si acaba bé."

L'herba curativa

- Quins personatges surten en aquest episodi?
 - Quina és la història?
 - Quan, com i on passa?
 - Per què passa?
 - Qui ajuda?
 - Com l'ajuden?
 - Com ho fan per curar l'elefant petitó?
 - Com ha acabat?
- Explica què vol dir la frase de la tortuga: "De vegades la medicina més amarga resulta ser la més eficaç."

La pota de Lior

- Quins personatges surten en aquest episodi?
- Quina és la història?
- Quan, com i on passa?
- Per què passa?
- Qui ajuda?
- Com l'ajuden?
- Com ho fan per curar el lleó?
- Com ha acabat?

- Explica què vol dir la frase de la tortuga: "Un cop de mà val més que qualsevol consell."

El sorramoll

- Quins personatges surten en aquest episodi?
- Quina és la història?
- Quan, com i on passa?
- Per què passa?
- Qui ajuda?
- Com l'ajuden?
- Com és que Lior va a parar als aiguamolls?
- Com ha acabat?

- Explica què vol dir la frase de la tortuga: "Qui sembla vents recull tempestes."

El riu s'ha assecat

- Quins personatges surten en aquest episodi?
- Quina és la història?
- Quan, com i on passa?
- Per què passa?
- Qui ajuda?
- Com l'ajuden?
- Com ho fan per fer tornar l'aigua?
- Com ha acabat?

- Explica què vol dir la frase de la tortuga: "No s'ha de fer mal a ningú, això és autèntica saviesa."

La recerca del tresor

- Quins personatges surten en aquest episodi?
- Quina és la història?
- Quan, com i on passa?
- Per què passa?
- Qui ajuda?
- Com l'ajuden?
- Qui porta l'objecte més bonic?
- Com ha acabat?

- Explica què vol dir la frase de la tortuga: "N'hi ha que només veuen la mel al tronc de l'arbre i altres que només hi veuen la picada de l'abella."

DESPRES D'HAVER VIST TOTA LA SÈRIE

- Com es la jungla d'Amita?
- Amita té família?

ELS PERSONATGES

- Buscar els adjectius que millor defineixin els personatges principals

Animal o humà	Descripció física	Descripció psicològica
Amita:		
Apu:		
Aruka:		
Fino:		
Frin:		
Gav:		
Junk:		
Nello:		
Olif:		
Pan:		
Shu:		
Taika:		

COMPRENSIÓ FINAL

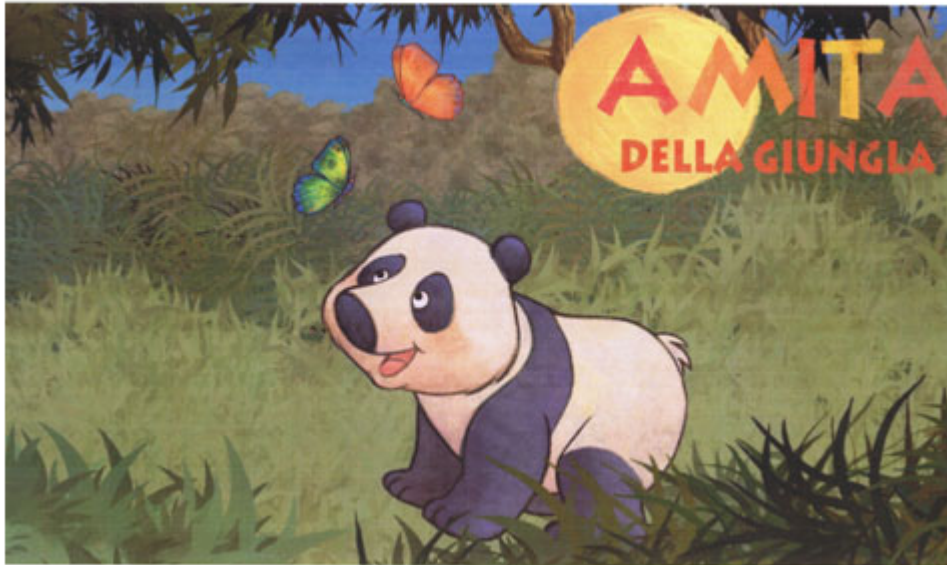
Pla de discussió:

- Quin episodi t'ha agradat més?
- Algun episodi t'ha fet por?
- Quin és el paper de la tortuga?
- Quin és l'animal que et cau més simpàtic?

Sobre la pel·lícula

- a. Què ens diu aquest film sobre la jungla?
- b. Són contes o podria passar a la realitat?
- c. T'agradaria ser com Amita o com Junk?

Al final de la sèrie prepararem uns trencaclosques amb les làmines que trobarem a: <http://www.amitadellagiungla.com/>. ENTRA, Download: Wallpaper -paper pintat- làmines per fer trencaclosques.



AVALUACIÓ

A tu que t'ha dit la pel·lícula?

Digues la teva opinió sobre el film, justificant la teva avaluació.

M'ha agradat, perquè.....

M'ha fet por, perquè.....
M'ha fet riure, perquè.....
M'ha sorprès, perquè.....
M'ha indignat, perquè.....
M'ha fet somriure, perquè.....
M'ha emocionat, perquè.....
M'ha alegrat, perquè.....
M'ha molestat, perquè.....
M'ha inquietat, perquè.....
M'ha distret, perquè.....
M'ha avorrit, perquè.....
M'ha sobtat, perquè.....
M'ha il·lusionat, perquè.....
M'ha informat, perquè.....

Què m'ha explicat que no sabia ?

PER SABER-NE MÉS

Webs

<http://www.amitadellagiungla.com/>